

FIAT PROFESSIONAL

DUCATO

MATKAILUAUTOJEN ALUSTA



LEADER IN FREEDOM

FIAT
PROFESSIONAL



Nauti vapaudesta uudella tavalla.

On aika nauttia vapaudesta uudella tavalla suuntana uudet seikkailut.

Jätä taaksesi jo kertaalleen kolutut reitit ja lähde keräämään uusia kokemuksia. Ducato Fiat Professional -alustaisessa matkailuautossa yksitoikkoisuus on tiessään, ja voit vapaasti nauttia aidosta matkailuelämästä milloin ja missä tahansa.

Ducato-alusta matkailuautoille.

Aitoa elämää luonnon helmassa.

Kun markkinoiden paras asuntoauton alusta yhdistetään kattavaan asiakaspalveluun ja korkeaan mukavuustasoon, kuljettajan on helppo toimia aina tilanteen herrana. Yhteistyössä johtavien matkailuautovalmistajien kanssa kehitetty Ducato edustaa alan huippua luokassaan. Juuri tästä syystä suurin osa eurooppalaisista asiakkaista onkin valinnut sen vapaa-ajan ajoneuvokseen.

Sama korkealaatuisuus pätee alustan ja Euro 6d-FINAL -moottoreiden ominaisuuksiin. Polttoainetehokkuutta on parannettu edelleen ja ympäristövaikutuksia on vähennetty optimoimalla suorituskyky ja kulutus jokaiselle käyttötavalle.

Ducato edustaa teknisempää, mukavampaa ja enemmän arvoa tuottavaa matkustusta. Se tarjoaa korkeampaa suorituskykyä ja luotettavuutta uudistetulla 9-vaihteisella automaattivaihteistollaan. Innovatiiviset kuljettajan apujärjestelmät (ADAS) parantavat edelleen ajomatkojen turvallisuutta ja lisäävät ajovarmuutta.

Uusitut sisätilat nostavat mukavuuden täysin uudelle tasolle lisäten ajonautintoa ja kodinomaista viihtyvyyttä.

Ducato huolehtii matkustajistaan ainutlaatuisella tavalla. Ducato-alustaisen matkailuauton korkealaatuisten palveluiden avulla voit valmistautua matkaan huolellisesti etukäteen hyödyntäen vinkkejä ja reittitietoja ja jakaa matkan jälkeen upeimmat kuvasi Facebook- ja Instagram-yhteisöissä. Tien päällä tukea tarjoavat tehokas huoltoverkosto ja tiepalvelu.

Selkeä osoitus tämän ainutlaatuisen tarjonnan arvostuksesta on, että yli 1.000.000 asiakasta on valinnut Fiat Professionalin matkustaen Ducato-alustaisella matkailuautolla eri puolilla Eurooppaa Marokosta napapiirin tuntumaan. Koe aidon matkailun nautinto Ducatolla: Leader in Freedom.



Teknologia

- 06. Ducato-alustainen matkailuauto
- 08. Valikoima ja tyyli
- 10. Ducato Van -alustainen matkailuauto
- 12. Turvallisuus
- 18. Euro 6D - Final -moottorit

Mukavuus

- 22. Automaattivaihteisto
- 24. Sisätilat
- 28. Matka ykkösluokassa

Arvo

- 30. Kokonainen palveluiden maailma
- 32. www.fiatcamper.com, Facebook ja Instagram.
- 34. Matkailuautojen tukipalvelu (Fiat Camper Assistance)
- 36. Matkailuauton huoltosopimus (Maximum Care Camper)

Tekniset tiedot

- 38. Tekniset tiedot

TEKNOLOGIA

DUCATO-ALUSTAINEN MATKAILUAUTO

Rajoittamaton vapaus.

Ducato-alustaisen matkailuauton suunnittelusta vastaavat Euroopan parhaat matkailuautovalmistajat yhteistyössä Fiat Professionalin kanssa. Tiiviin yhteistyön tuloksena on syntynyt huippuluokan ajoneuvoalusta ja innovatiiviset asuintilaratkaisut. Syntynyt matkailuautoksi.



VALIKOIMA JA TYYLI

Sopiva malli jokaiseen makuun.

Monta varusteluvaihtoehtoa, yksi päämäärä.



Tutustu Ducaton monipuoliseen varusteluun ja tyylikkäisiin yksityiskohtiin: enempää et voisi toivoa.

Ducato on syntynyt teknisen suunnittelun ja muotoilu- ja design-tiimien pitkän ja hedelmällisen yhteistyön tuloksena. Alustan ja asuintilan täydellinen yhteensopivuus saa aikaan tuotteen, joka sisältää alansa korkealaatuisimpia yksityiskohtia: rakenteellisesti vahvistettu kattoluukku, asuintilan yhteyteen kääntyvät etuistuimet, matkailuautoille suunniteltu kevennetty ja jäykistetty runko, helppo pääsy asuintilaan ja säiliöihin, lisätilaa antava leveämpi takaraideväli sekä parempi vakaus. Käytännöllinen pistorasia lisävarusteita varten kuuluu luonnollisesti asiaan. Valikoimaan kuuluu useita erilaisia bruttopainon ja kapasiteetin vaihtoehtoja, viisi akseliväliä, kuusi eri pituutta ja viisi moottoria, joista syntyy monia erilaisia versioita. Tavoitteena on tarjota aina paras ratkaisu matkustamiseen niin ulkonäön kuin toimivuudenkin osalta.

Matkailuauton alustalle rakennettu ohjaamo

TYYLIELEMENTIT



Toimivuutta korostavat yksityiskohdat, dynaaminen persoonallisuus, virtaviivainen muotoilu ja voimakas ilme: Ducatossa jokainen yksityiskohta on tarkkaan harkittu.

MUUNNOSVALMIS OHJAAMO



Ohjaamon suunnittelussa on valmiiksi huomioitu mahdolliset muunnostarpeet (vahvistetut pystypylväät, ilman kattoa ja takaseinää). Kaikki varusteet ovat vankkaa OEM-laattaa, ja turvavöillä on Fiat Professional -tyyppihyväksyntä.



CAPTAIN CHAIR -ISTUIN



Captain Chair -istuimissa on käsinojat kummallakin puolella. Käsinojat voidaan asentaa myös Fiat Professionalin alkuperäisten kääntölevyjien päälle. Reilu tila istuinten välillä helpottaa liikkumista.

JOUSITUKSET



Varusteluun kuuluu etujousitus MacPherson-joustintuilla, vakiovarusteena kallistuksenvakaaja edessä ja takana sekä vahvistetut jouset asuntoautomalleille. Saatavana on myös korkeampi etujousitus.

MUUNTAJAN LIITÄNTÄRASIA



CAN-arkkitehtuuriin perustuva luotettava sähköjärjestelmä esivalmisteltuna asuintilaan liitää varten.

TAKARAIDEVÄLI



Leveämpi takaraideväli parantaa vakautta ja antaa lisätilaa koko asuinastoon.

RÄÄTÄLÖIDYT LIITÄNNÄT



Kaksi erilaista liitännää alkuperäiselle Al-Ko AMC-alustalle, erittäin korkealaatuinen kiinnitys, kun ajoneuvo toimitetaan vetoauto-ohjaamoversiona.

ERIKOISALUSTA



Erikoisalusta. Fiat Professionalin kehittämä kevyempi ja toimivampi matkailuautojen erikoisalusta, jonka ominaisuuksia ovat suuri vääntöjäykkyys, suurempi hyötykuorma ja pienempi väli maasta asuintilan kynnykselle.

PARABOLINEN LEHTIJOUSITUS



Mallin mukaan saatavana on erityyppisiä lehtijousia matkailuautojen takajousituksille, mukaan lukien komposiittimateriaalia oleva jousitus.

DUCATO VAN -ALUSTAINEN ASUNTOAUTO

Sisätilat huippulaatua, ulkoinen olemus kerää katseita.

Kompaktit mitat, erinomainen ajettavuus ja ohjattavuus, reilut asuintilat: Ducato-matkailuauton on helppo olla luokkansa paras.

Asuntoautoksi suunnitellun Ducato-alustan kaikki ominaisuudet korostavat sen erinomaisuutta. Modulaarisen alustan yksilöllinen räätälöinti mahdollistaa erilaiset ratkaisut ja mitoitukset kaikkiin vaatimuksiin. Luokkansa paras kokonaispituuden ja takaosan välinen suhde varmistaa mahdollisimman paljon tilaa ja korkean mukavuustason matkustamisen aikana. Ducato-pakettiautoalusta sisältää runsaasti erilaisia vaihtoehtoja: kaksi akseliväliä, kolme pituutta, kolme korkeutta, kuusi tilavuusvaihtoehtoa 10–17 m³ sekä ajoneuvon kokonaispaino 3300–4250 kg.

Takaosan säännöllisen suorakulman muodon ansiosta jokainen sentti voidaan hyödyntää tehokkaasti. Ohjauspyörän säädettävyys, luokkansa pienimpiin kuuluva kääntöympyrä sekä erinomainen näkyvyys eteen ja sivuille tekevät hallittavuudesta lasten leikkiä. Radiojärjestelmän näytöltä seurattavan peruutuskameran (lisävaruste kolmannen jarruvalon yhteydessä) kuva on laaja ja tarkka etäisyyksien määrittämistä helpottavine viitelinjoiineen.





TURVALLISUUS

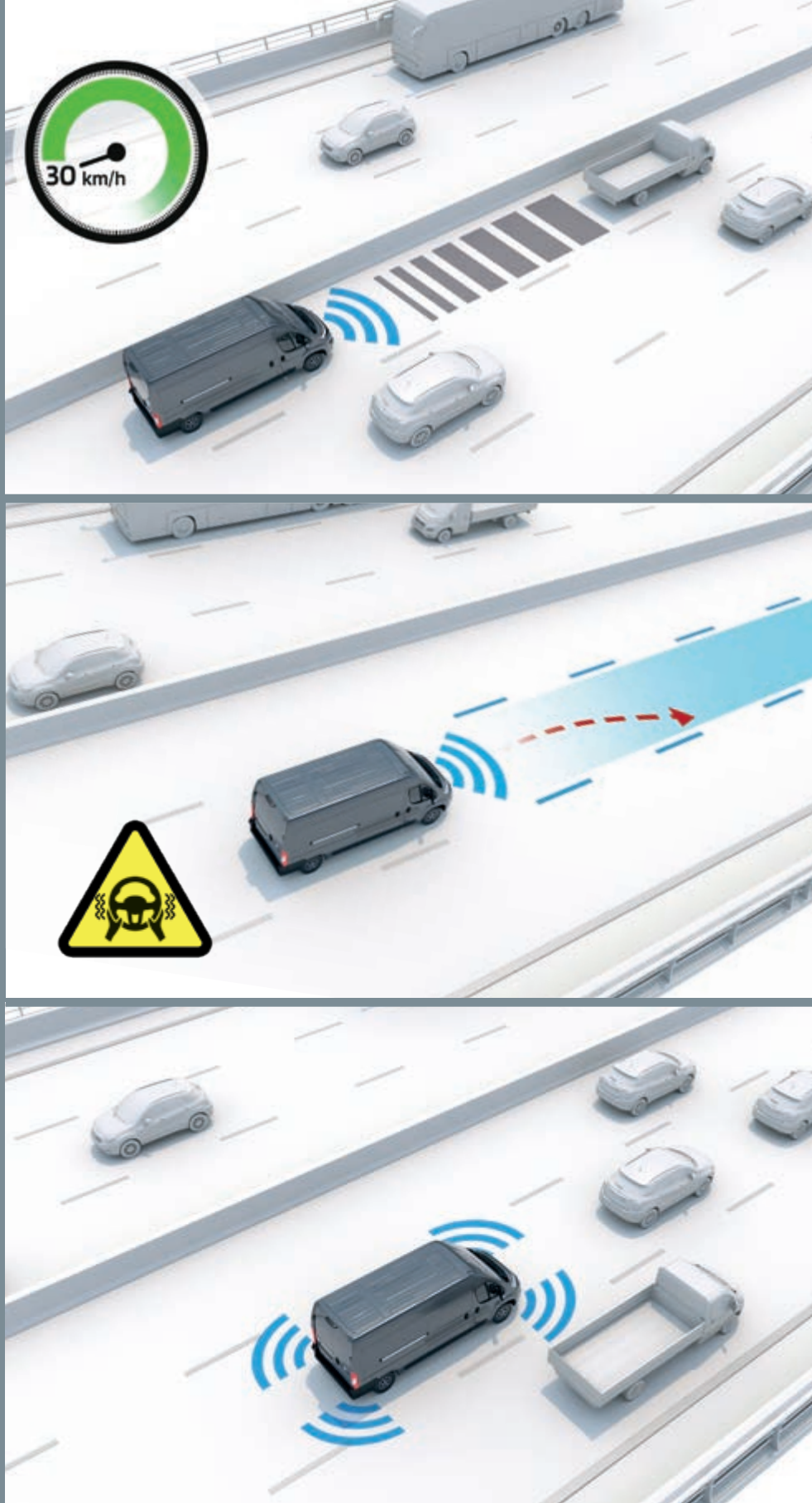
Huolettomia unelmien matkoja varten.

Ducato tarjoaa edistyneimmät ohjaustekniikat, erilaisia moottorityyppejä, taattua turvallisuutta ja erinomaisen jarrutusjärjestelmän. Voit nauttia loistavasta näkyvyydestä ja ajomukavuudesta matkatessasi kohti jokaista määränpäätäsi.

Sähköisesti täysin uudistetun järjestelmän ansiosta ajoneuvo voi sisältää monia uusia kuljettajan avustinjärjestelmiä (ADAS), jotka parantavat turvallisuutta ja auttavat ajon aikana, kuten älykäs nopeusavustin, sekä pysäköinnissä, kuten aktiivinen pysäköintiavustin 360°.

AJA TULEVAISUUTEEN

Ducato-alustainen matkailuauto tarjoaa luokkansa parasta turvallisuutta. Voit pitää kätset ohjauspyörässä ja katseen tiessä, ja se vie sinut askeleen eteenpäin kohti tulevaisuutta. Tason 2 autonomian ansiosta ajoneuvon varusteluun kuuluu yhden kuljettajan avustinjärjestelmän sijasta useita edistyneitä avustinjärjestelmiä (ADAS). Kolmen tärkeän avustinjärjestelmän yhdistelmä – adaptiivinen vakionopeussäädin, kaistakeskitys ja ruuhka-avustin – huolehtii ohjauksesta, kiihdytyksestä ja jarrutuksesta tietyissä tilanteissa. Valitsemalla Ducato-alustaisen matkailuauton voit nauttia matkanteosta tien päällä ja ihaila maisemia samalla ajaen täysin turvallisesti ja rentoutuneesti.



ADAPTIIVINEN VAKIONOPEUSSÄÄDIN

Näppärästi ohjauspyörän kytkimillä käytettävä adaptiivinen vakionopeussäädin auttaa pitämään turvallisen etäisyyden edessä ajavaan. Järjestelmä toimii tuulilasiin asennetun etukameran ja etulokasuojassa sijaitsevan lähestymistutkan avulla nopeusalueella 30 km/h – ajoneuvon huippunopeus varmistaa luotettavan ajon myös huonoissa sääolosuhteissa. Tason L2 automaattiseen ajojärjestelmään yhdistettynä adaptiivinen vakionopeussäädin sisältää myös Stop&Go-toiminnon, joka pysäyttää ajoneuvon kokonaan edessä ajavan pysähtyessä ja käynnistää sen uudelleen, kun jono alkaa taas liikkua.

KAISTAKESKITYS

Tuulilasiin asennetun etukameran avulla toimiva kaistavalvonta estää ajoneuvon tahattoman siirtymisen ajokaistalta. Kun järjestelmä on käytössä ja toimii ja jos kuljettaja ei ole kytkenyt vilkkua, se tekee korjaavan ohjausliikkeen estäen ajoneuvoa ylittämästä maalattuja kaistaviivoja tai tien reunaa. Kuljettajaa varoitetaan kaistalta siirtymisestä tärisyttämällä ohjauspyörää, äänimerkillä ja mittaristonäytössä näkyvällä varoituksella. Kuljettaja voi ohittaa tärinävaroituksen milloin tahansa kytkemällä ohjauspyörän järjestelmän pois päältä kojelaudan uuden ohjausvivun kytkimellä. Kaistakeskitys on päivitetty versio aiemmasta kaistavahvistajärjestelmästä ja korvaa sen. Tason L2 automaattiseen ajojärjestelmään yhdistettynä kaistavalvonta toimii kaistakeskityksenä. Uusi Ducato tunnistaa kaistaviivat ja tien reunat ja ohjaa tarvittaessa automaattisesti pysyen kaistan keskellä.

RUUHKA-AVUSTIN

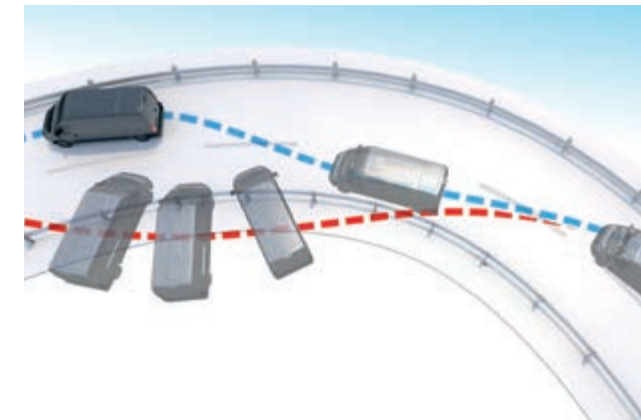
Toiminto yhdistää adaptiivisen vakionopeussäätimen ja kaistakeskityksen ajettaessa liikennoruuhkassa. Tällöin ajoneuvo pystyy toimimaan automaattisesti:

- Toisaalta se voi lukita edellä ajavan ajoneuvon ja asettaa sen kaistakeskityksen kohteeksi vilkkaassa liikenteessä kaikilla teillä.
- Toisaalta se voi seurata rinnalla ajavia säätää ajoneuvon sivusuuntaista liikerataa ja välttää näin mahdolliset törmäykset.
- Stop&Go liikennoruuhkassa, ruuhka-avustin pysäyttää ajoneuvon automaattisesti ja palauttaa sen säädettyyn nopeuteen, kun jono alkaa taas liikkua.



DIGITAALINEN TAUSTAPEILI

Taustapeilissä on digitaalinen 8,9 tuuman LCD-teräväpiirtonäyttö. Ajon aikana kolmannen takajarruvalon kehykseen sijoitettu laajakulma-teräväpiirtokamera tuottaa esteettömän ja selkeän näkymän taakse ajon aikana. Peili hämmenee automaattisesti, ja sen kytkentää ja kirkkauden säätöä ohjataan kytkimillä.



ESC (vakiovaruste)

ESC on ajoneuvon vakaudesta ja hallinnasta huolehtiva edistynyt elektroniikkajärjestelmä, joka muodostaa aktiivisen ajoturvallisuuden timen. Se valvoo jatkuvasti ajoneuvon liikkumista (pyörien suuntaa ja liikettä) ja jarruttaa tarvittaessa yksittäisiä pyöriä tai alentaa nopeutta pienentämällä moottoritehoa. Uudessa Ducatossa järjestelmään on lisätty kolme uutta ominaisuutta:

- RISTITUULIAVUSTIN
- PERÄVAUNUN VAKAUTUSJÄRJESTELMÄ
- TÖRMÄYKSEN JÄLKEINEN JARRUTUSJÄRJESTELMÄ



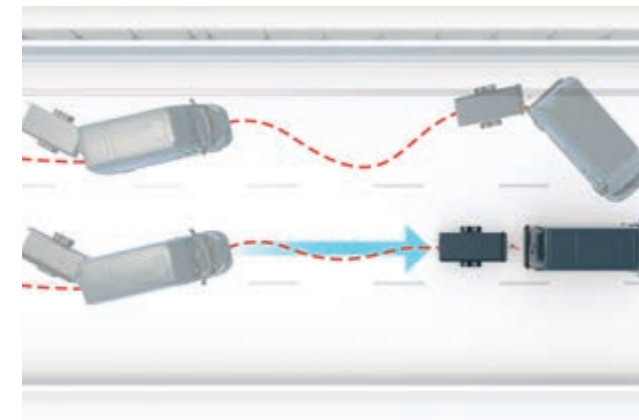
KAATUMISENESTO

Ajonvakautusjärjestelmään (ESC) kuuluva toiminto, joka parantaa ajoneuvon vakautta ja pitoa, kun kallistuminen aiheuttaa suuren kaatumisriskin, esimerkiksi jyrkissä kaarteissa (ESC-järjestelmään kuuluva vakiovaruste).



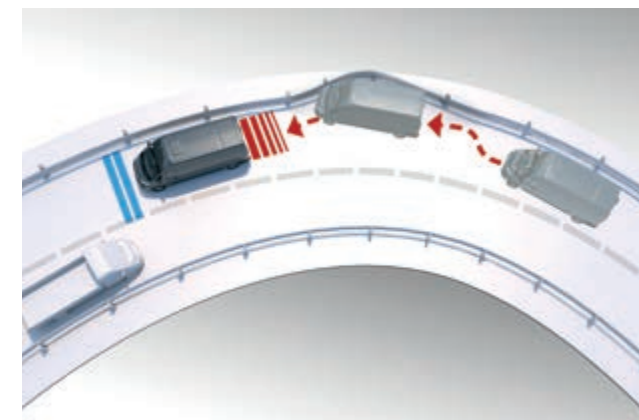
RISTITUULIAVUSTIN

Avustin toimii jarrujärjestelmän kautta auttaen vakauttamaan ajoneuvoa voimakkaassa ristituulella ja estäen sen siirtymisen pois ajokaistalta (ESC-järjestelmään kuuluva vakiovaruste).



PERÄVAUNUN VAKAUTUSJÄRJESTELMÄ

Havaitsee perävaunun heilahtelun ja korjaa vaaralliset liikkeet joko alentamalla vääntömomenttia ja/tai pyörien erillisjarrutuksella (ESC-järjestelmään kuuluva vakiovaruste).



TÖRMÄYKSEN JÄLKEINEN JARRUTUSJÄRJESTELMÄ

Jarruttaa automaattisesti vähentäen jatkotörmäyksen riskiä onnettomuustilanteissa (ESC-järjestelmään kuuluva vakiovaruste).

KULJETTAJAN AVUSTINJÄRJESTELMÄT (ADAS)



TRACTION+

Traction+ on älykäs elektroninen tasauspyörästön lukko, jonka ansiosta Ducato-asuntoauto ei juutu mutaan, hiekkaan tai lumeen eikä märkään ruohikkoon. Järjestelmä havaitsee vetävän pyörän luiston ja jarruttaa siirtäen vetoväännön paremmin pitävään pyörään.



LIIKENNEREMERKKIEN TUNNISTUS (TSR)

Järjestelmä tunnistaa nopeusrajoitus- ja ohituskieltoliikennemerkit kaistavalvonnan kameran avulla ja näyttää ne mittaristonäytössä.



MÄKILÄHTÖAVUSTIN

Mäkilähdössä järjestelmä jarruttaa ajoneuvoa estäen sen valumisen ilman käsijarrun käyttöä. Jarru vapautuu automaattisesti (ESC-järjestelmään kuuluva vakiovarustus).



KAUKOVALOJEN OHJAUSJÄRJESTELMÄ

Kaistavalvonnan tunnistimen avulla toimiva järjestelmä kytkee ja sammuttaa kaukovalot automaattisesti parantaen näkyvyyttä ja vähentäen häikäisyvaaraa pimeällä ajettaessa, sillä se tunnistaa automaattisesti vastaantulijoiden kaistalla lähestyvät autot.



SAD- JA HÄMÄRÄTUNNISTIN

Sadeanturi kytkee tuulilasinpyyhkijät ja säättää pyyhintänopeuden sateen voimakkuuden mukaan. Hämäraanturi kytkee automaattisesti lähivalot, kun ulkovalo on riittämätön.



ÄLYKÄS NOPEUSAVUSTIN

Ajoneuvo tunnistaa nopeusrajoitukset liikennemerkkien tunnistuksen avulla ja ilmoittaa ne järjestelmälle, jolloin kuljettaja voi säätää ajoneuvon nopeudenrajoittimen vastaavasti. Tällä tavoin järjestelmä auttaa välttämään yli nopeutta.



AUTOMAATTINEN HÄTÄJARRUTUS (AEB)

Ennestään tunnettuun jarruvoiman säätöjärjestelmään on saatu lisää ominaisuuksia tuullasin yläosassa sijaitsevan uuden sukupolven etukameran ansiosta. Järjestelmä tunnistaa nyt ajoneuvojen lisäksi myös jalankulkijat ja pyörällijät. Järjestelmä toimii kuten ennenkin varoittaen kuljettajaa ja kytkemällä automaattisesti hätäjarrut.



AKTIIVINEN PYSÄKÖINTIAVUSTIN 360°

Turvalliseen ja nopeaan pysäköintiin. Antureiden avulla toimiva järjestelmä varoittaa kuljettajaa äänimerkillä ja mittaristonäytön merkivalolla. Anturit sijaitsevat etu- ja takalokasuojissa ja kylkilistoissa. Mittaristonäyttöä nähdään ajoneuvon etäisyydestä esteeseen, ja äänimerkin tiheys lisääntyy esteen lähestyessä muuttuen jatkuvaksi, kun etäisyys on alle 30 senttimetriä. Kuljettaja voi ottaa käyttöön myös puoliautomaattisen pysäköinnin rinnakkaispysäköinnissä ja taskupysäköinnissä. Painettaessa järjestelmän painiketta ajoneuvo alkaa etsiä vapaata pysäköintipaikkaa. Kun riittävän leveä tila löytyy, mittaristonäytölle tulee ilmoitus. Kuljettajan tarvitsee ainoastaan painaa kaasu- ja jarrupoljinta ja ajoneuvo ohjautuu automaattisesti pysäköintipaikkaan ilmoittaen, milloin ajoneuvoa on siirrettävä eteen- tai taksepäin.



KATVEAVUSTIN

Katveavustimen tutka-anturit havaitsevat lähestyvät ajoneuvot katvealueella, jolta niitä ei pysty näkemään tausta- ja sivupelien kautta. Vaaratilanteissa järjestelmä varoittaa kuljettajaa peilissä näkyvällä varoitusvalolla sekä varoitusäänellä.



HUOMIOAVUSTIN

Huomioavustin valvoo ajotapaa ja tunnistaa kuljettajan väsymisen. Jos järjestelmä havaitsee kuljettajan tarkkaavaisuuden heikkenemisen ajotavan perusteella, se antaa äänimerkin ja näyttää viestin mittaristopaneelilla kehottaen kuljettajaa tarkkaavaisuuteen.



RISTEÄVÄN LIIKENTEEN TUNNISTUS

Tutka-antureiden avulla toimiva risteävän liikenteen varoitusjärjestelmä tunnistaa sivulta tulevat ajoneuvot peruutettaessa. Näin se auttaa estämään törmäyksiä ja onnettomuuksia erityisesti, kun näkyvyys on rajoitettu.



RENGASPAINEN VALVONTAJÄRJESTELMÄ (TPMS)

Järjestelmä valvoo jatkuvasti rengaspainetta ja ilmoittaa mahdollisesta paineen alenemista mittaristonäytössä.

MOOTTORIA

Uusi tehokkuus.

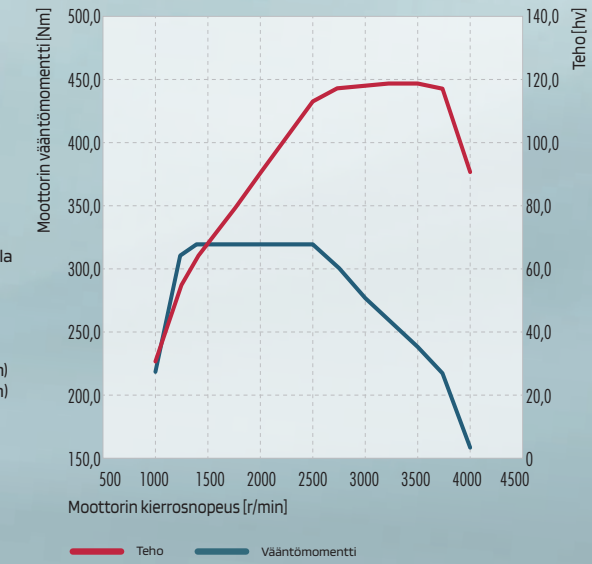
Aina oikea suorituskyky jokaisella matkalla.



Ducato on tuonut markkinoille uuden tehokkaan kolmannen sukupolven dieselmootoritekniikan. Euro 6D-Final MultiJet3 -moottoreiden valikoimasta löytyy sopiva ratkaisu jokaiseen matkustuksen muotoon. 120 hevosvoiman MultiJet3 on kaupunkiympäristöön hyvin sopiva polttoainetehokas ratkaisu. 140 hevosvoiman MultiJet3 sopii kaikkiin olosuhteisiin suurella vääntöpotentiaalillaan tarjoten hyvän kompromissin tehon ja kulutuksen välillä.

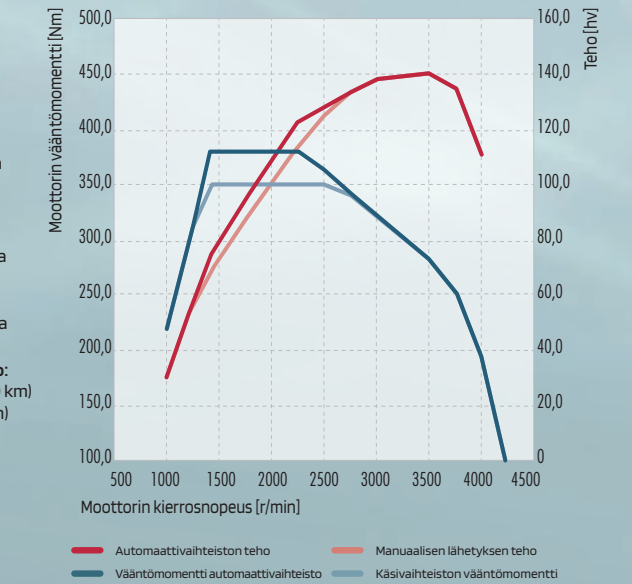
120 HV

Iskutilavuus (cm³): 2,184
Sylinteriluku/-järjestys: 4, rivissä
Polttoainejärjestelmä: elektronisesti ohjattu Common Rail MultiJet3, suoraruiskutus, muuttuvageometrinen turboahdin ja välijäähdytin
Teho: 120 hv (88 kW), 3500 r/min
Vääntö – manuaalivaihteiston yhteydessä: 320 Nm ja 1400 kierrosluvulla 2500 rpm
Vääntö – automaattivaihteiston yhteydessä: /
Kevyen käytön hyväksyntä, päästötaso: Euro 6D-Final – yhdistetty kulutus (l/100 km) tietoa ei saatavana – CO₂-päästöt (g/km) tietoa ei saatavana



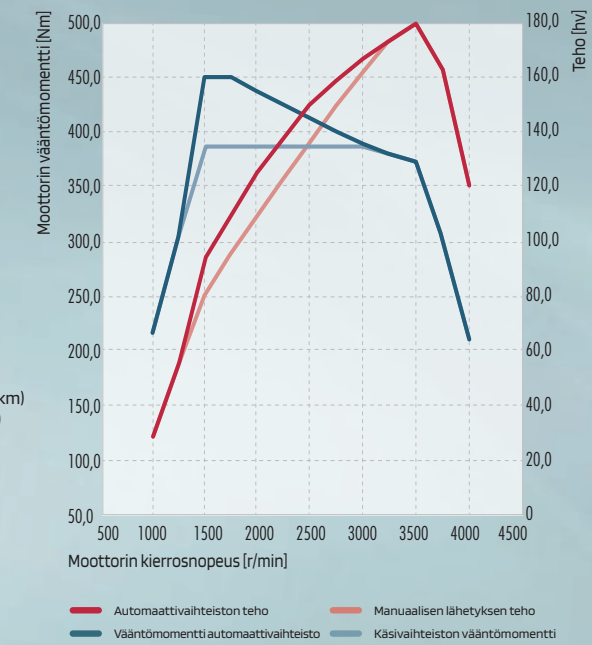
140 HV*

Iskutilavuus (cm³): 2,184
Sylinteriluku/-järjestys: 4, rivissä
Polttoainejärjestelmä: elektronisesti ohjattu Common Rail MultiJet3, suoraruiskutus, muuttuvageometrinen turboahdin ja välijäähdytin
Teho: 140 hv (103 kW), 3500 r/min
Vääntö – manuaalivaihteiston yhteydessä: 350 Nm, 1400 kierrosluvulla 2500 r/min
Vääntö – automaattivaihteiston yhteydessä: 380 Nm, 1400 kierrosluvulla 2250 r/min
Kevyen käytön hyväksyntä, päästötaso: Euro 6D-Final – yhdistetty kulutus (l/100 km) tietoa ei saatavana – CO₂-päästöt (g/km) tietoa ei saatavana



180 HV*

Iskutilavuus (cm³): 2,184
Sylinteriluku/-järjestys: 4, rivissä
Polttoainejärjestelmä: elektronisesti ohjattu Common Rail MultiJet3, suoraruiskutus, muuttuvageometrinen turboahdin ja välijäähdytin
Teho: 180 hv (132kW), 3500 r/min
Vääntö – manuaalivaihteiston yhteydessä: 380 Nm, 1500 kierrosluvulla 3000 r/min
Vääntö – automaattivaihteiston yhteydessä: 450 Nm, 1500 kierrosluvulla 1750 r/min
Kevyen käytön hyväksyntä, päästötaso: Euro 6D-Final – yhdistetty kulutus (l/100 km) tietoa ei saatavana – CO₂-päästöt (g/km) tietoa ei saatavana



MANUAALIVAIHTEISTO. Moottorin kytkentä: Hydraulisella laukaisulaitteella varustettu kuiva yksilevykytkin. Vaihteiden lukumäärä: 6+R
AUTOMAATTIVAIHTEISTO. Moottorin kytkentä: Vääntömomentinmuunnin, jossa on elektroninen sähköhydraulinen ohjausjärjestelmä. Vaihteiden lukumäärä: 9+R
 * Saatavana myös Heavy Duty -versiona

180 hevosvoiman MultiJet3 Power on erinomainen valinta vaativiin seikkailuihin, suuriin muunnostarpeisiin sekä niille, jotka edellyttävät huippusuorituskykyä ja -mukavuutta. Uuden sukupolven MultiJet3-voimansiirrot on kehitetty varmistamaan korkea tehokkuustaso, alhainen polttoaineen kulutus, pienet päästöt ja kevyt paino sekä kestävyys ja vertaansa vailla oleva mukavuustaso, joka on mahdollista joustavammin välittyvän väännön ja alhaisen melutason ansiosta. Ducato säilyttää perinteensä samalla kehittyen edelleen tehosta ja suorituskyvystä tinkimättä. Olet aina askeleen edellä matkallasi.

Mukavuus on uusi vapaus.

Jatka matkaasi
myös ajon aikana ja löydä
oma polkusi mukavuuteen.

Kaikki Ducato-alustaisen matkailuauton ominaisuudet on suunniteltu varmistamaan matkustajien mukavuus ja huolettomuus. Jokainen yksityiskohta 9-vaihteisesta automaattivaihteistosta uudistettuun kojelautaan, ajo- ja käyttötiloihin tai nojatuolin kaltaisiin istuimiin houkuttelee rentoutumaan ja nostattaa innostusta matkalle lähtöön vailla huolia, tavoitteena viihtyminen ja iloinen yhdessäolo.



9-VAIHTEINEN AUTOMAATTIVAIHTEISTO

Määränpää kiikarissa.

Ota kaikki irti lomastasi
9-nopeuksisella
automaattivaihteistolla.

Matkatoiveesi voivat viedä sinut erilaisille teille, erilaisiin liikenneolosuhteisiin ja monenlaisiin tilanteisiin, mutta 9-vaihteisen automaattivaihteiston ansiosta voit unohtaa jatkuvan vaihteiden vaihtamisen.

AT9 on suunniteltu tarjoamaan parasta ajamisen iloa. Perinteinen kytkin on korvattu nykyaikaisella momentinmuuntimella, joka vaihtaa vaihteet sujuvasti ja tehokkaasti. Se varmistaa, että sopiva vaihde on aina kytkettynä, vaivattomasti ja ennen kaikkea optimaalisella polttoaineen kulutuksella.

Lisäksi AT9-vaihteisto antaa kuljettajan valita parhaan ajotilan oman mielen mukaan: Normal tarjoaa parhaan tasapainon suorituskyvyn ja taloudellisuuden välillä, ECO vie perille polttoainetta säästäten, ja Power sopii vaativampaan ajoon ylämäessä tai täydellä kuormituksella. Sujuva vaihtaminen ei vaikuta pelkästään ajamiseen vaan myös koko matkantekoon, joka on entistä huolettomampaa Ducatolla ajettaessa.

Jopa 16 % suurempi
vääntö vie sinut perille.

KÄYTTÖTILA

1 AUTOMAATTINEN

Ohjausmoduuli valitsee vaihteet erilaisten ajo-olosuhteiden eli nopeuden, kuormituksen ja kaltevuuden perusteella.

2 AUTOMAATTIVAIHTEISTON VAHDEVIPU

Vipu siirretään ensin vasemmalle ja vaihdetta vaihdetaan siirtämällä vipua eteen- ja taaksepäin, jolloin kuljettaja voi käyttää pienempää vaihdetta vaativissa olosuhteissa suorituskyvyn parantamiseksi.

AUTOMAATTITOIMINNOT

TÄYSKAASUKYTKIN

Voimakkaasti kiihdytettäessä, esimerkiksi ohitustilanteissa, järjestelmä säilyttää pienemmän vaihteen tehon nostamiseksi.

AJOTAVAN VALITSIN

Kolme erilaista ajotapaa on helppo valita vaihdevipuun sijoitetulla ajotavan valitsimella:

NORMAL

Normaaleissa olosuhteissa käytettävä ajotapa.

POWER

Ajattaessa täydellä kuormituksella ja jyrkässä mäkimäestössä.

ECO

Parempi polttoainetehokkuus rentoutuneessa vakionopeusajossa.





UPOUUSI KOJELAUTA

Myös mukavuus vetoaa.

Uudistettu kojelauta on tyylikäs ohjauskeskus: tästä seikkailu alkaa!

Täysin uudistettu kojelauta on saatavana kahdella eri leveydellä mustana ja teknovärillä sekä uusilla teknisillä sisällöillä. Innovatiivinen valkoinen taustavalo tuo ohjaamoon täysin uudenlaisen ilmapiirin. Sitä on käytetty kaikissa hallintalaitteissa ilmastoinnin kytkimistä sivuikkunoiden painikkeisiin ja ohjauspyörän vivuista hätäpainikkeeseen. Lisäksi lattiassa on uudet LED-sisävalot kuljettajan ja matkustajan jalkatilassa. Ajoneuvoa on helppo hallita uudelta mittaristonäytöltä, joka on saatavana kahtena eri versiona – analoginen 3,5 tuuman TFT+ ja täysin digitaalinen 7 tuuman TFT. Lisäksi varusteluun kuuluu sisäinen navigaattori, johon voi asettaa ajoneuvon ulkomitat.



Uusi mittaristonäyttö on saatavana kahtena erilaisena versiona: analoginen 3,5 tuuman TFT+ ja täysin digitaalinen 7 tuuman TFT.

Akku ei lopu enää koskaan! Kojelaudassa sijaitseva uusi langaton puhelimen laturi pitää puhelimesi aina ladattuna.



Uusi tieto- ja viihdejärjestelmä kolmella erilaisella radiomallilla, integroitu langattomasti Apple CarPlay- ja Android Auto™ -järjestelmään:
– 10 tuuman Radio NAV Touchscreen HD -kosketusvärinäyttö
– 7 tuuman Radio Touchscreen HD -kosketusvärinäyttö
– 5 tuuman Radio-värinäyttö. Uuteen leveään keskinäyttöön on sijoitettu ilmastoinnin ohjaukset, ja näyttöstä nähdään ilman lämpötila ja jakautuminen sekä puhallusnopeus. Matkanteko on mukavaa kaikissa olosuhteissa.



Apple CarPlay on turvallisempi ja älykkäämpi tapa käyttää iPhone-puhelinta autossa. Sen avulla saat ajo-ohjeita, voit soittaa puheluita, lähettää ja vastaanottaa viestejä sekä kuunnella musiikkia samalla keskittyen täydellisesti ajamiseen.



Turvallisen ja miellyttävän ajokokemuksen varmistamiseen suunniteltua Android Auto™ -järjestelmää käytetään ohjauspyörän painikkeilla ja äänikomennoilla.

SISÄTILAT

Löydä oikea asenne seikkailuun.

Oikeat ratkaisut tekevät matkastasi ainutlaatuisen ja nautinnollisen.

Istuimissa yhdistyvät auton istuimen turvallisuus ja nojatuolin mukavuus ja tyylikkyys.

Korkealaatuiset, 180 astetta kääntyvät kuljettajan ja matkustajan istuimet, matkustajatilän ilmastointi sekä ohjaamon ääni- ja lämpöeristys tekevät jokaisesta matkasta todellisen nautinnon.

Kojelaudassa on useita erikokoisia säilytyslokeroita, kätevä puhelin- ja tablettiteline sekä pullopidike kahdelle 0,75 litran pullolle vaihtoehtona suljetulle keskilokerolle.

Ylälokerossa 1,5 litran pullo pysyy viileänä, kun ilmastointi on toiminnassa. Kromikoristeiset puhallussuuttimet, vaihdevivun nuppi, nahkapäällysteinen ohjauspyörä ja radion ja ilmastointilaitteen painikkeet antavat ripauksen ylellisyyttä. Kuljettajan vasemmalle puolelle sijoitettu käsijarru, reilu tila istuinten välillä sekä täydellinen valaistus helpottavat siirtymistä asuintilaan.

Viimeisenä mutta ei vähäisimpänä: uudistetut ovipaneelit ovat kestävämmät ja suuremmat, jotta kaikki matkalla mahdollisesti tarvittavat esineet mahtuvat mukaan.



Uusi ohjauspyörä suorastaan mullistaa asuntoauton hallinnan loogisilla toiminnoillaan, joihin kuuluu myös nopeusrajoituksella varustettu vakionopeussäädin.



230 voltin liitännästä on helppo ladata esimerkiksi kannettava tietokone, sähkötyökalujen akut, tabletit, puhelimet sekä muut enintään 150 watin tehoa vaativat pienjännitelaitteet.



Avaimettoman käynnistyksen ansiosta voit lukita ja avata tavaratilan ja ohjaamon ovet sekä käynnistää ja sammuttaa moottorin pelkästään pitämällä Ducaton avaimen lähelläsi.

OMINAISUUDET

Vietä aikasi huippuolosuhteissa.

Ducato Fiat Professional tarjoaa parasta laatua

Ducato Fiat Professionalin korkealaatuisuuden ansiosta voit nauttia kodinomaisesta mukavuudesta myös matkan päällä samalla ajaen unelmiesi kohteisiin. Se tarjoaa sinulle juuri sellaista vapautta ja riippumattomuutta, jota tarvitset ajaessasi matkakohteisiin mukavassa ja laadukkaassa ympäristössä tehokkaiden laitteiden ympäröimänä. Ohjausasento on kautta linjan henkilöautomainen: erinomainen näkyvyys, asuntoauton mallin mukaisesti suunnitellut niskatuelliset Captain Chair -istuimet, kaltevuussäädettävä ohjauspyörä sekä sähköinen ohjaustehostin, joka varmistaa vaivattoman ohjauksen alhaisilla nopeuksilla.

Ducato on luokkansa helpoiten hallittava ajoneuvo ketterän ohjattavuutensa ja pienikokoisen ohjaamonsa ansiosta. Ohjaamotilat on optimoitu senttimetrin tarkasti takaistuimista kojelautaan.

Lisävarusteluun kuuluva peruutuskamera helpottaa peruuttamista. Hiljainen ohjaamoympäristö edistää ajomukavuutta, sillä moottorin suuri vääntövoima saavutetaan alhaisella kierrosnopeudella. Korin vääntöjäykkyys sekä kallistumisen estävät etu- ja takatukitangot antavat ajoneuvolle erinomaisen vakauden. Jarrujärjestelmät alentavat äänitasoa ja polkimien painamiseen tarvittavaa voimaa. Lukuisat aktiiviset ja passiiviset turvajärjestelmät lisäävät mielenrauhaa ja ajovarmuutta.



Uusi sähköinen pysäköintijarru lisää jokapäiväistä mukavuutta. Kuljettaja voi aktivoida jarrumekanismin kojelaudassa sijaitsevalla kytkimellä. Mittaristopaneelin asetuksella pysäköintijarrun voi asettaa kytkeytymään myös automaattisesti.



KÄÄNTÖMPYRÄ
Ducaton optimaalinen kääntöympyrä helpottaa ajoneuvon hallintaa ja käsittelyä.



ERGONOMIA
Ajomukavuus on paras mahdollinen säädettävien istuinten ja ohjauspyörän sekä henkilöautomaisen ajoasennon ansiosta.



KOMPAKTI MITOITUS
Etuosan ja ohjaamon kompakti mitoitus pienentää keulan ulottuvuutta helpottaen ajoneuvon ohjausta ja hallintaa. Lisäksi tällä saadaan aikaan luokkansa paras asuntoauton kokonaispituuden ja asuintilan välinen suhde.



NÄKYVYYS
Paras mahdollinen etu- ja sivinäkyvyys suurten ikkunoiden ansiosta.

PALVELUT

Enemmän kuin loma.

Astu sisään maailmaamme ja kokeile kaikkia parhaita palveluitamme.



Turvallisuutta ja huolenpitoa ennen matkaa, matkan aikana ja matkan jälkeen.

Fiat Professional on jo vuosien ajan kiinnittänyt jatkuvaa huomiota asiakastyytyväisyyteen kattavien palveluidensa kautta.

Viime vuodesta lähtien Fiat Professionalin tarjontaan on kuulunut myös virtuaalinen esittelytila, jossa voit tutustua tarkemmin kaikkiin tuotetietoihin.

Oma verkkosivusto – jollaista ei ole kenelläkään muulla matkailuauton alustan valmistajalla – on saatavana yhdeksällä eri kielellä. Se sisältää runsaasti hyödyllisiä tietoja Ducato-alustaisen matkailuauton teknisistä ominaisuuksista, Fiat Professionalin ainutlaatuisista palveluista, esitteitä ja tuotetietoja, runkonumeron tarkastuksen, uutiskirjeitä ja uutisia Ducato-matkailuauton maailmasta sekä reittivinkkejä.

Maksuttomasta puhelinnumerosta saat nopeasti tietoja, tiepalvelua ja asiakaspalvelua aina tarvittaessa.

Laaja Fiat Professional -matkailuautojen huoltoliikverkosto sisältäen 6500 palvelupistettä on aina valmis huoltamaan ja korjaamaan ajoneuvosi eri puolilla Eurooppaa.

Laajennettu takuu yhteistyössä Moparin® kanssa sekä omat Facebook- ja Instagram-sivustot täydentävät huolenpitopaketin varmistaen huolettoman matkanteon.

WWW.FIATCAMPER.COM, FACEBOOK JA INSTAGRAM

Matkustaminen on aitoa vain jaettuna.

Pidä hauskaa yhteisössä, jonka jäsenet kokevat samanlaisia seikkailuja.

Matkustaminen on elämäntapa. Jakamalla ainutlaatuisen matkakokemuksesi samanhenkisten ihmisten kanssa voit elää upeat hetkesi uudelleen. Jatkuvasti kasvavassa Facebook-yhteisössämme matkailijat voivat jakaa kokemuksiaan ja auttaa toisiaan tarjoamalla ajamiseen ja matkareitteihin liittyviä vinkkejä, kertomalla tarinoita ja antamalla matkailuautossa asumiseen liittyviä neuvoja. Houkutteleva virallinen Instagram-sivustomme inspiroi matkailun harrastajia jakamalla kuvia, muistoja ja Fiat Professionalin uutisia.



VERKKOSIVUSTO: "www.fiatcamper.com"

Tutustu sivustoomme, jonka sisältö on käytettävissä yhdeksällä eri kielellä. Se on palvellut jo yli 10 vuoden ajan asiakkaitamme, jotka ovat valinneet matkustamisen Fiat Professional -alustaisella matkailuautolla. Sivustolta löydät Ducato-alustaisia matkailuautoja koskevat hyödylliset tekniset tiedot sekä kaikki niihin liittyvät ainutlaatuiset Fiat Professional -palvelut:

- Esitteet ja tuotetiedot
- Käyttö- ja huolto-ohjeet verkossa
- Huoltotiedot
- Runkonumeron tarkistus: syöttämällä rungon tunnistenumeron saat selville käynnissä olevat korjauskampanjat ja päivitykset
- Löydä korjaamo koko Euroopan alueelta
- Uutiskirjeet: tilaamalla uutiskirjeen saat tuoreimmat tiedot Fiat Professional -matkailuautojen maailmasta
- Matkakertomukset: sivuston ylläpitäjien tai yhteisön jäsenten kohdevinkkejä
- Matkailijoille suunnatut uutiset: matkaohjeita ja vinkkejä matkailuautoelämään
- Linkki valmistajien verkkosivuille
- Usein esitetyt kysymykset

FACEBOOKIN FANISIVUSTO Fiat Ducato Camper

Liity yhteisöömme, josta olemme erittäin ylpeitä. Jaa upeimmat valokuvasi ja kokemuksesi. Suuri yhteisöömme kasvaa joka päivä!

@FIATPRO4RV Instagram-sivusto

Virallinen Instagram-sivustomme @fiatprofessional4rv perustettiin, jotta eri puolilla maailmaa asuvat Ducato-matkailuautoilijat voisivat olla yhteydessä toisiinsa ja jakaa keskenään kuvia ja muistoja tunnisteella #fiatducatocamper.

Etsi inspiraatiota seuraavaa matkaasi varten ja pysy tapahtumien tasalla aiheesta Fiat Professional for Recreational Vehicles!



WWW.FIATCAMPER.COM
Tutustu ainutlaatuisten Fiat Professional -matkailuautopalveluiden maailmaan



FIAT
DUCATO
CAMPER



@FIATPRO4RV

FIAT CAMPER ASSISTANCE
(MATKAILUAUTOJEN TUKIPALVELU)

Ota rennosti. Me huolehdimme sinusta.

Kunhan vain pidät mielessäsi,
minne olet menossa.



CAMPER ASSISTANCE

00800 3428 1111
15 kieltä - yli 50 maassa
24 tuntia vuorokaudessa 7 päivänä viikossa kaikkialla Euroopassa



HUOLTOPALVELUVERKOSTO

1800 Fiat Camper Assistance -korjaamoja
6500 valtuutettua Fiat Professional -korjaamoja Euroopan alueella



LIIKKUVA KORJAAMO



MAJOITUSKULUT



SIJAISAUTO



HINAUS



KULJETUSKUSTANNUKSET



KORJATUN MATKAILUAUTON NOUTO



KORJAAMATTOMAN MATKAILUAUTON NOUTO



KOTIMATKA TAI MATKA SEURAAVAAN KOHTEESEEN



TIETOPALVELU

MATKAILUAUTON HUOLTOSOPIMUS

Räätälöidyt ratkaisut.

Fiat Professional tarjoaa kansa normaalin takuun ylittäviä turvaohjelmia, jotka varmistavat asiakkaan mielenrauhan entistäkin paremmin. Valmistajan takuu on voimassa kaksi (2) vuotta ajoneuvon ensirekisteröinnistä, mutta matkailuauton käyttöikä on toki paljon pidempi. Tarjoamme erilaisia, hinta/laatu-suhteeltaan erinomaisia takuuohjelmia. Sopimuksen voi solmia Fiat Professionalin verkostoon kuuluvissa toimipisteissä 12 kuukauden kuluessa ajoneuvon ensirekisteröinnistä*. Valitse tarpeitasi vastaava sisältö ja aikaan tai ajokilometreihin perustuva sopimusaika ja varmista mielenrauhasi. Muistathan, että ensimmäinen tae matkailuautoloman onnistumiselle – kesällä tai talvella – on tarkistaa, että kaikki on hyvässä toimintakunnossa ja ajoneuvo on valmis matkaan. Fiat-matkailuautojen huoltoliikkeet tarjoavat vuosittain kiinnostavia määräaikaistarkastusten yhdistelmiä. Lue lisää verkkosivuiltamme.

* Tarkista allekirjoitusehdot Fiat Professionalin verkostoon kuuluvassa huoltoliikkeessä.



CAMPER ASSISTANCE 00800 3428 1111 **
15 kieltä – yli 50 maassa – 24 tuntia päivässä – 7 päivänä viikossa
kaikkialla Euroopassa

** Lisätietoja on osoitteessa www.fiatcamper.com sekä takuukirjassa.



VUODEN 2023 PARAS MATKAILUAUTON ALUSTA JO 15. KERRAN PERÄJÄLKEEN

Fiat Professional Ducato jatkaa voittoisaa kulkuaan, sillä saksalaisen Promobil-autolehden lukijat valitsivat sen myös vuonna 2023 vuoden parhaaksi matkailuauton alustaksi.

Euroopan suurimmat erikoislehdet ovat valinneet Ducato parhaaksi matkailuauton alustaksi erityisesti sen teknisen laadun ja erinomaisen palvelutarjonnan ansiosta. Ducato Fiat Professionalin kanssa perheesi voi nauttia rauhallisesta, huolettomasta ja turvallisesta lomasta.

Tekniset
ominaisuudet.



TEKNISET TIEDOT DUCATO

MOOTTORI	120 MULTIJET ₃	140 MULTIJET ₃	
Sylinteriluku ja -järjestys	4 rivissä	4 rivissä	
Iskutilavuus, cm ³ (sylinterin halkaisija x iskunpituus, mm)	2184 (83,8 x 99)	2184 (83,8 x 99)	
Puristussuhde	15,7:1	15,7:1	
Maksimiteho (EEC): kW (hv) / r/min	88 (120) / 3500	103 (140) / 3500	
Maksimivääntö (EEC): Nm / r/min (AT9-vaihteisto)	320 / 1400-2500	350 / 1400-2500 (380 / 1400-2250)	
Päästöstandardi	Euro 6d-final	Euro 6d-final / Euro VI-E	
Ajoitusjärjestelmä (säätö)	DOHC (hammashihna)	DOHC (hammashihna)	
Polttoainejärjestelmä	elektronisesti ohjattu Common Rail MultiJet ₃ suoraruiskutus, muuttuvageometrinen turboahdin ja välijäähdytin	elektronisesti ohjattu Common Rail MultiJet ₃ suoraruiskutus, muuttuvageometrinen turboahdin ja välijäähdytin	
Sytytys	puristus	puristus	
VAIHEISTO			
Käyttö	edessä		edessä
Kytkin	kuiva yksilevykytkin, hydraulinen vapautuslaite	kuiva yksilevykytkin, hydraulinen vapautuslaite	momentinmuunnin
Vaihteisto, vaihteiden määrä	manuaalinen, 6 + R	manuaalinen, 6 + R	automaattinen, 9 + R manuaalinen vaihto isompaan/pienempään kolme ajotilaa (normal / eco / power)
OHJAUS			
Tyyppi	sähköinen ohjaustehostin, hammastankovälitys, ohjaukseen tarvittava voima ja energiankulutus sovitettu ajonopeuteen		
Kääntöympyrä	lyhyt akseliväli 11,1 m – keskipitkä akseliväli 12,5 m – pitkä akseliväli 13,6 m – pitkä akseliväli 14,3 m – erittäin pitkä akseliväli 15,3 m		
JARRUJÄRJESTELMÄ – D (LEVYJARRU)			
Tyyppi	kaksi H-I-piiriä, etu- ja takalevyjarrut, ABS ja elektroninen jarruvoiman säätö		
Edessä: Ø mm	33q-35q: 280x28 tuuletettu	33q-35q: 280x28 tuuletettu MAXI 35q-42,5q: 300x32 tuuletettu	33q-35q-MAXI 35q-42,5q: 300x32 tuuletettu
Takana: Ø mm	33q-35q: 280x16	33q-35q-MAXI 35q: 280x16 MAXI 42,5q: 300x22	33q-35q: 280x16 MAXI 35q-42,5q: 300x22
Servojarru: Ø	33q-35q: 11"	33q-35q-MAXI 35q: 11" MAXI 42,5q: 10" + 10" tandem	33q-35q: 11" MAXI 42,5q: 10" + 10" tandem
JOUSITUKSET			
Etujousituksen vakiovarustelu	MacPherson-erillisjousitus, kolmiotukivarret, kierrejouset, teleskooppi-iskunvaimentimet ja kallistuksenvakaaja		
Takajousituksen vakiovarustelu	putkimallinen jäykkä taka-akseli, lehtijouset, teleskooppi-iskunvaimentimet ja joustavat sivupuskurit		
Etuakselin maksimikuormitus (kg)	33 q: 1800kg – 35q: 1880kg	33 q: 1800kg – 35q: 1880kg MAXI 35q-42,5q: 2100 kg	33 q: 1840kg – 35q: 1960kg
Taka-akselin maksimikuormitus (kg)	33q: 1900kg – 35q: 2000kg	33q: 1900kg – 35q: 2000kg MAXI 35q-42,5q: 2400 kg	
PYÖRÄT			
Renkaat, manuaalivaihteisto:	33q-35q 215/70 R 15 C (vaihtoehtoisesti 215/75 R 16 C, vaihtoehtoisesti jokasään renkaat 225/70 R 15 C) – MAXI 35q 215/75 R 16 C – MAXI 42,5q 225/75 R 16 C (vaihtoehtoisesti jokasään renkaat 225/75 R 16 C)		
Renkaat, automaattivaihteisto:	33q-35q-MAXI 35q 215/75 R 16 C MAXI 42,5q 225/75 R 16 C (vaihtoehtoisesti jokasään renkaat 225/75 R 16 C)		

		ULKOMITAT (mm)				SISÄMITAT (mm)				TILAVUUS m ³
		Akseliväli	Pituus	Korkeus	Leveys	Pituus	Korkeus	Leveys	Pyöräkoteloiden väli	
VAN	MH1	3450	5413	2254	2050	3120	1662	1870	1422	10
	MH2	3450	5413	2524	2050	3120	1932	1870	1422	11,5
	LH2	4035	5998	2524	2050	3705	1932	1870	1422	13
	LH3	4035	5998	2764	2050	3705	2172	1870	1422	15
	XLH2	4035	6363	2524	2050	4070	1932	1870	1422	15
	XLH3	4035	6363	2764	2050	4070	2172	1870	1422	17

		180 MULTIJET ₃ POWER	
		4 rivissä	
		2184 (83,8 x 99)	
		15,7:1	
		132 (180) / 3500	
		380 / 1500-3000 (450 / 1500-1750)	
		Euro 6d-final / Euro VI-E	
		DOHC (hammashihna)	
		elektronisesti ohjattu Common Rail MultiJet ₃ suoraruiskutus, muuttuvageometrinen turboahdin ja välijäähdytin	
		puristus	
		edessä	
		kuiva yksilevykytkin, hydraulinen vapautuslaite	momentinmuunnin
		manuaalinen, 6 + R	automaattinen, 9 + R manuaalinen vaihto isompaan/pienempään kolme ajotilaa (normal / eco / power)
		edessä	
		sähköinen ohjaustehostin, hammastankovälitys, ohjaukseen tarvittava voima ja energiankulutus sovitettu ajonopeuteen	
		lyhyt akseliväli 11,1 m – keskipitkä akseliväli 12,5 m – pitkä akseliväli 13,6 m – pitkä akseliväli 14,3 m – erittäin pitkä akseliväli 15,3 m	
		kaksi H-I-piiriä, etu- ja takalevyjarrut, ABS ja elektroninen jarruvoiman säätö	
		33q-35q: 280x28 tuuletettu MAXI 35q-42,5q: 300x32 tuuletettu	33q-35q-MAXI 35q-40q: 300x32 tuuletettu
		33q-35q-MAXI 35q: 280x16 MAXI 42,5q: 300x22	33q-35q: 280x16 MAXI 35q-42,5q: 300x22
		33q-35q-MAXI 35q: 11" MAXI 42,5q: 10" + 10" tandem	33q-35q: 11" MAXI 42,5q: 10" + 10" tandem
		MacPherson-erillisjousitus, kolmiotukivarret, kierrejouset, teleskooppi-iskunvaimentimet ja kallistuksenvakaaja	
		putkimallinen jäykkä taka-akseli, lehtijouset, teleskooppi-iskunvaimentimet ja joustavat sivupuskurit	
		33 q: 1800kg – 35q: 1880kg MAXI 35q-42,5q: 2100 kg	33 q: 1840kg – 35q: 1960kg
		33q: 1900kg – 35q: 2000kg MAXI 35q-42,5q: 2400 kg	
		33q-35q 215/70 R 15 C (vaihtoehtoisesti 215/75 R 16 C, vaihtoehtoisesti jokasään renkaat 225/70 R 15 C) – MAXI 35q 215/75 R 16 C – MAXI 42,5q 225/75 R 16 C (vaihtoehtoisesti jokasään renkaat 225/75 R 16 C)	
		33q-35q-MAXI 35q 215/75 R 16 C MAXI 42,5q 225/75 R 16 C (vaihtoehtoisesti jokasään renkaat 225/75 R 16 C)	

		ULKOMITAT (mm)			
		Akseliväli	Pituus	Korkeus	Leveys
Chassis Cab Special	MH1	3450	5258	2254	2050
	Chassis Cowl	MLH1	3800	5608	2254
Chassis Cowl Special	LH1	4035	5843	2254	2050
	XLH1	4035	6208	2254	2050
	XXLH1	4300	6108	2254	2050



**Onni on matka –
ei määränpää.**



CAMPER ASSISTANCE

00800 3428 1111

15 kieltä – Yli 50 maassa
24 tuntia vuorokaudessa 7 päivänä
viikossa kaikkialla Euroopassa.



HUOLTOPALVELUVERKOSTO

1800 Fiat Camper Assistance
-korjaamoa
6500 valtuutettua
Fiat Professional -korjaamoa



OMA VERKKOSIVUSTO

www.fiatcamper.com

Tutustu ainutlaatuisiin
Fiat Professional -palveluihin.



MAXIMUM CARE CAMPER

Takuun antamaa turvaa voi pidentää*
jopa 5 vuoteen Fiat Professional
-asiakastukipalvelulla koko
Euroopan alueella.

*kahden vuoden takuu + maksullinen 1-3 vuoden
laajennettu turva.

Viisi Euro 6d-Final MultiJet₃ -moottoria, teho 140 ja 180 hevosvoimaa, 9-vaihteinen täysautomaattivaihteisto tai manuaalivaihteisto sekä 120 hevosvoiman 6-vaihteinen manuaalivaihteisto. Ducaton laajasta valikoimasta löytyy jokaiseen käyttötärpeeseen sopiva moottori ja vaihteisto. Alusta lähtien matkailuauton alustaksi suunniteltu Ducato on Euroopan arvostetuimpien vapaa-ajan ajoneuvojen valmistajien valinta, joka on tarjonnut matkustamisen vapautta jo 40 vuoden ajan sekä parempaa ja nautinnollisempaa ajamista. Ducato ja matkailuautoilijoille suunnitellut Fiat Professional -palvelut varmistavat huolettoman matkan. Ducato tarjoaa enemmän kuin vapautta!

Tämän julkaisun tiedot ovat ainoastaan suuntaa antavia. Esitteessä on kuvattu mallikohtaisia ominaisuuksia ja sisältöjä, jotka asuntoauton valmistaja voi valita, mukaan lukien kaikki nykyisen sukupolven mahdolliset ominaisuudet ja varusteet. Tarkista kiinnostavien ominaisuuksien ja varusteiden saatavuus asuntoauton valmistajalta.

Mallien varustelu ja lisävarusteet voivat vaihdella markkina-alueen tai lainsäädännön vaatimusten mukaan. Tämän julkaisun tiedot ovat ainoastaan suuntaa antavia. Fiat voi tehdä muutoksia milloin tahansa tässä julkaisussa kuvattuihin malleihin teknisistä tai kaupallisista syistä.

Fiat Marketing – 07/2023 – Web version



www.fiatcamper.com